



Plataforma SIG

El **easymap GIS** es una plataforma SIG – Sistema de Información Geográfica, que permite la gestión de la información geográfica, es decir, crear, editar, importar, analizar e investigación y ofrece en Internet.



easymap GIS

El **Sistema de Información Geográfica (SIG)** es un conjunto organizado de software, hardware y datos geográficos. Esta importante tecnología ayuda a establecer un archivo coherente e inteligente de información que ayuda a las empresas en la toma de la decisión.

Sin la aplicación del modelo SIG empresas se enfrentan a dificultades en la organización y actualización de la información. Este modelo surge como una herramienta esencial para una buena planificación y conocimiento para la gestión adecuada de lo mismo.

Para lograr la innovación y la capacidad de atracción de los clientes son necesarios los modelos de gestión ágil y transparente, la eliminación de procedimientos y rutinas que no acrecientan valor a los servicios prestados.

Por **easymap GIS**, una plataforma de Sistemas de Información Geográfica, es posible administrar todos los contenidos vistos, proporcionando la información geográfica en Internet. Esta solución puede aumentar la eficacia de determinados servicios prestados por las empresas.

/ objetivos

El **easymap GIS** tiene como objetivos:

- Actualización de la infraestructura de tecnología y el personal técnico cualificado;
- Hacer un manejo cuidadoso de la inversión;
- Mejorar la visualización y la funcionalidad de sus herramientas, haciendo la información más precisa, más interactiva con los clientes, facilitando así la difusión de la información y su gestión;

- Incrementar la competitividad y mejorar la transparencia de las decisiones e imagen de marca.

/ beneficios

Al decidir implementar la aplicación del easymap GIS, la entidad se propone a innovar el desempeño de sus responsabilidades y competencias, mirando a la modelo como una oportunidad de para introducir cambios fundamentales en el nivel de su funcionamiento en lugar de una automatización de algunas tareas.

Internamente, la entidad tiene una base de datos común para todos los servicios, reducir la duplicación de la información geográfica y la reducción de papel, se hace mayor precisión en los datos presentados y la simplificación y aceleración de los procesos.

Funcionalidades:

- Simbolizando elementos y la etiqueta de datos del mapa;
- Realizar las operaciones de análisis espacial. Determine la distancia y el área y comprometerse en el *buffer* y *overlay* (unión e intersección);
- Creación de tablas, las articulaciones y la conexión a base de datos externa;
- Personalizar y trabajar con múltiples sistemas de coordenadas y

Funcionalidades (cont.):

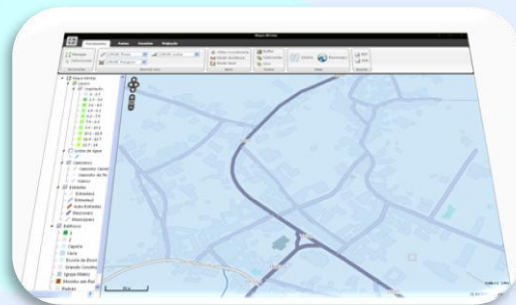
- Importación y exportación *shapfiles*;
- Importación de puntos de interés/datos en formato texto y LandXML;
- *Basemap* de apoyo, como GoogleMaps;
- La publicación de mapas en Internet o Intranet;
- Exportar a PDF, JPEG y KML y publicar en Google Earth;

Externamente es posible reducir los procesos de la burocracia, que la ubicación geográfica, la exactitud, la transparencia, la facilidad para planificar, la capacidad de presentar quejas, sugerencias y comentarios.

En general, la entidad tendrá derecho a:

- A partir de una *interface* fácil de usar;
- No hay necesidad de recurrir a terceros para gestionar el contenido, ya que tiene a su disposición herramientas que permitan su gestión, dando así plena autonomía;
- Aumento de la capacidad de respuesta de la organización, a través de la geo-referencia de las quejas, sugerencias y comentarios;
- La alta dirección a nivel de *back-office*, ya que los servicios y los procesos se centran en un único modelo;
- el contenido no se colocan en la superposición de los mapas de los demás, lo que garantiza que estos no son eliminados, sin posibilidad de recuperación en el caso de los mapas ya no existen;

- Usted no necesita un software específico para trabajar el contenido de mapas, para que pueda trabajar en cualquier ordenador, sin costes adicionales;
- El **easymap GIS** se puede acceder a través del móvil, permitiendo que la información se actualizará y consultados en cualquier momento y en cualquier lugar, sin costes adicionales.



easymap GIS – *back-office*

somos soluções

direcção

/ Instituto Pedro Nunes
Rua Pedro Nunes, 3030-199 Coimbra

teléfono

/ +351 239 403 843

e-mail

/ info@easyclick.pt

site

/ www.easyclick.pt