



## Plataforma SIG

O **easymap GIS** é uma plataforma SIG - Sistema de Informação Geográfica que permite a gestão da informação geográfica, isto é, criar, editar, importar, analisar e pesquisar e de disponibiliza-la na Internet.



# easymap GIS

O **Sistema de Informação Geográfica (SIG)** constitui um conjunto organizado de software, hardware e dados geográficos. Esta importante tecnologia ajuda a estabelecer um arquivo coeso e inteligente de informação que ajuda as empresas na tomada de decisão.

Sem a implementação do modelo SIG, as empresas deparam-se com dificuldades ao nível da organização, actualização e divulgação da informação. Este modelo surge como uma ferramenta imprescindível para o bom conhecimento do território e para uma adequada gestão do mesmo.

Para atingir a inovação e a capacidade de atracção dos clientes são necessários modelos de gestão ágeis e transparentes, eliminando procedimentos e rotinas que não acrescentam valor aos serviços prestados.

Através do **easymap GIS**, uma plataforma de Sistemas de Informação Geográfica, é possível fazer a gestão de todos os conteúdos visualizados, disponibilizando a informação geográfica na Internet. Esta solução permite aumentar a eficiência de determinados serviços prestados pelas empresas.

## / objectivos

O **easymap GIS** tem como objectivos:

- Modernizar as infraestruturas tecnológicas e qualificar tecnicamente recursos humanos;
- Fazer uma gestão cuidadosa do investimento;
- Melhorar a visualização e funcionalidades das suas ferramentas, tornando a informação mais precisa, mais interactiva com os clientes, facilitando assim a divulgação da informação e a sua gestão;

- Aumentar a competitividade e melhorar a transparência das decisões e imagem da empresa.

## / benefícios

Ao decidir implementar o **easymap GIS**, a entidade propõe-se a inovar o desempenho das suas competências e atribuições, encarando o modelo como uma oportunidade de introduzir mudanças fundamentais ao nível do seu funcionamento e não uma automatização de algumas tarefas.

Ao **nível interno** a entidade beneficia de uma base de dados comum a todos os serviços, diminui a duplicação de informação geográfica e a redução no papel, obtém maior rigor na informação produzida e simplificação e celeridade de processos.

## Funcionalidades:

- Simbolizar elementos e rotular dados no mapa;
- Realizar operações de análise espacial. Determinar distância e área e realizar operações de *buffer* e *overlay* (união e intersecção);
- Criar tabelas, junções e estabelecer ligação a base de dados externas;
- Personalizar e trabalhar com vários sistemas de coordenadas e projecções;

#### Funcionalidades (cont.):

- Importar e exportar *shapfiles*;
- Importar pontos de interesse/dados em formato de texto e LandXML;
- Suporte de *basemap*, como por exemplo o GoogleMaps;
- Publicação dos mapas na Internet ou Intranet.
- Exportar para PDF, JPEG e KML e publicar no Google Earth;

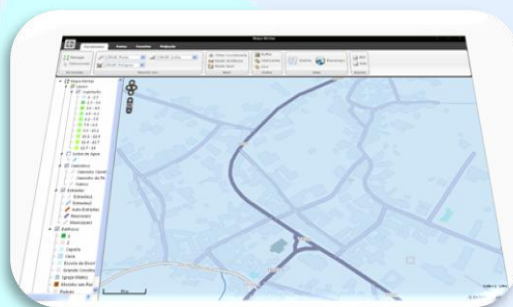
Ao **nível externo** é possível desburocratizar processos, efectuar localizações geográficas, rigor, transparência, facilidade de planeamento, possibilidade de efectuar reclamações, sugestões e comentários.

De um modo geral a entidade beneficia:

- De uma interface fácil de utilizar;
- Não necessita de depender de terceiros para gerir conteúdos, uma vez que tem à sua disposição ferramentas que permitem a sua gestão, tendo portanto total autonomia;
- Maior capacidade de resposta da entidade, através da georreferenciação de reclamações, sugestões e comentários;
- Melhor gestão ao nível de *back-office*, uma vez que os serviços e processos se centram num único modelo;
- Os conteúdos colocados não são sobrepostos sobre mapas de terceiros, garantindo assim que estes não são eliminados, sem possibilidade de recuperação, na eventualidade de os mapas deixarem de existir;
- Não é necessário software específico para trabalhar os conteúdos nos mapas, sendo

possível trabalhar em qualquer computador e sem custos acrescidos;

- O **easymap GIS** pode ser consultado através do telemóvel, permitindo que as informações sejam actualizadas e consultadas em qualquer altura e em qualquer lugar, sem custos acrescidos.



easymap GIS – *back-office*

## somos soluções

### morada

/ Instituto Pedro Nunes  
Rua Pedro Nunes, 3030-199 Coimbra

### telefone

/ +351 239 403 843

### e-mail

/ [info@easyclick.pt](mailto:info@easyclick.pt)

### site

/ [www.easyclick.pt](http://www.easyclick.pt)